



HASTA 563 M²

TERRAZA PRIVADA



SALAS DE JUNTAS



ÁREA ABIERTA



OFICINA DIRECTOR

Espacio Santa Fe

- Oficina 100% acondicionada y amueblada
- Acabados de excelente calidad
- Ubicación en planta baja, con acceso directo desde el lobby
- Acceso a terraza privada de +120 m²
- 5 oficinas privadas y 4 salas de juntas
- Vigilancia y controles de acceso 24X7
- Oficina directiva con acceso independiente y sanitario privado

563 m²

ÁREA ÚTIL TOTAL

257 m²

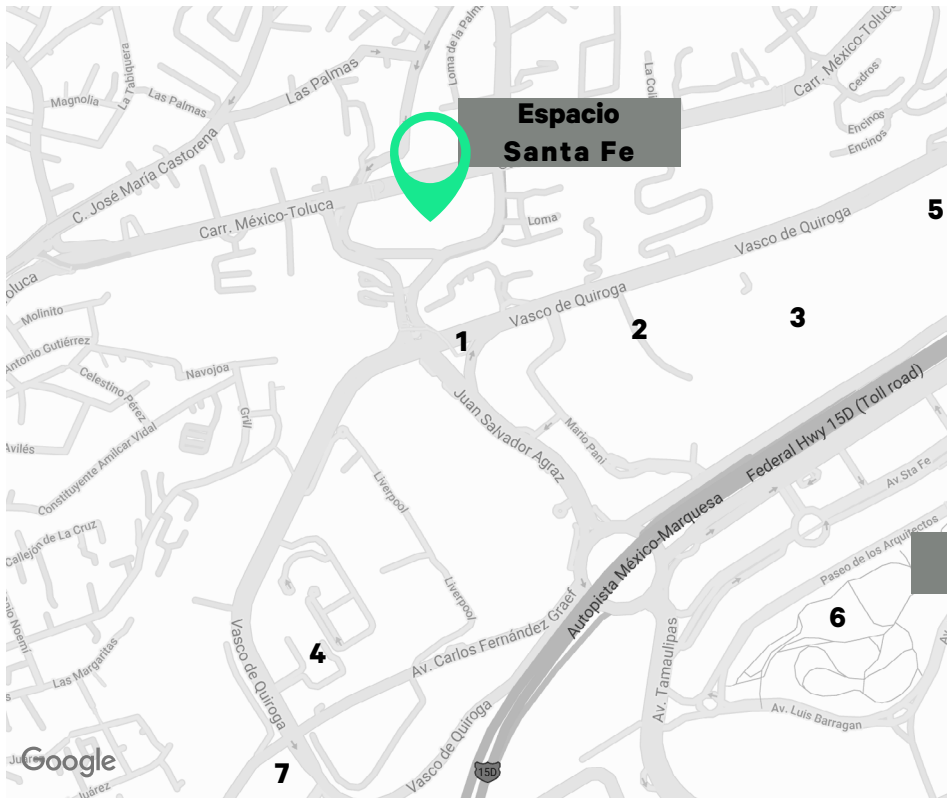
ÁREA MÍNIMA
DISPONIBLE

PLUG & PLAY

FORMA DE ENTREGA

100%

DE EFICIENCIA

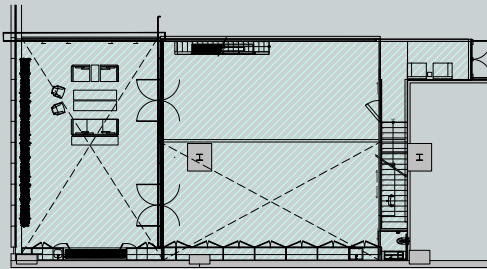


1. Paradero Autobuses Santa Fe (Terminal)
2. Via Santa Fe
3. Centro Santa Fe
4. Hospital ABC
5. Estación Tren Santa Fe
6. Parque La Mexicana
7. UAM

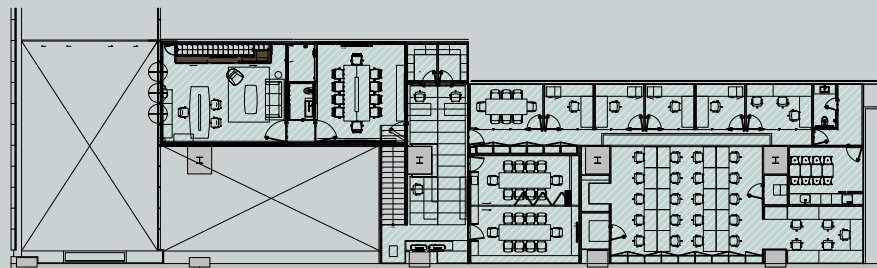
Ubicación

**Carr. México-Toluca 5420,
Cuajimalpa de Morelos, CDMX**

Planos



Planta Baja



Mezzanine

Contacto

Guillermo Ortiz

T. (+52) 55 4903 1977
guillermo.ortiz@cbre.com

Ángel De la Hoz

T. (+52) 55 5415 6004
angel.delahoz@cbre.com

Jesús González

T. (+52) 55 1906 8009
jesus.gonzalez4@cbre.com

