

Av. de las Palmas #239 Of. 103
Lomas Chapultepec / 11000

Oficinas en venta

EXCELENTE OPORTUNIDAD
DE INVERSIÓN

PRECIO DE
CIERRE
\$15.0 MDP

SUP. ÚTIL
240M²

CBRE



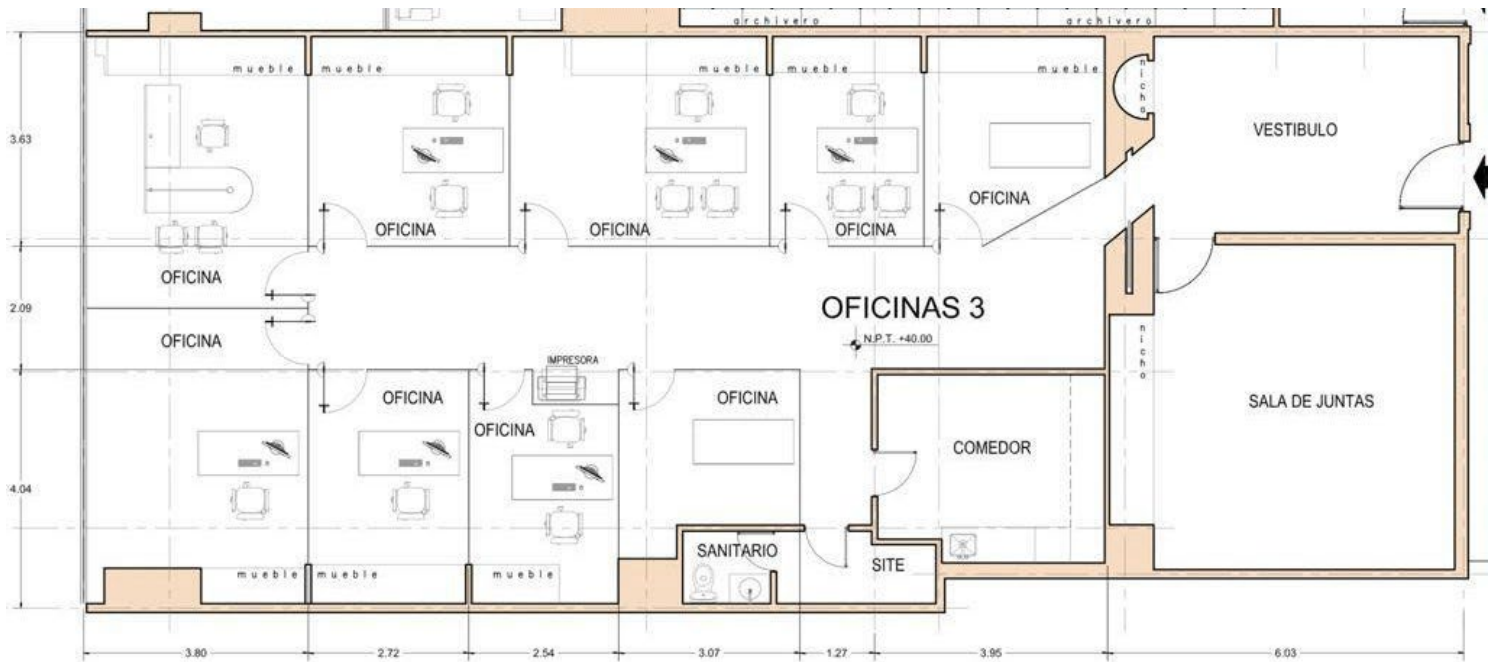
3
CAJONES

9
PRIVADOS

1
SALA DE JUNTAS

1
VESTÍBULO

Excelente ubicación



ALVARO YSITA

T. (55) 8526 8748

alvaro.ysita@cbre.com

CBRE