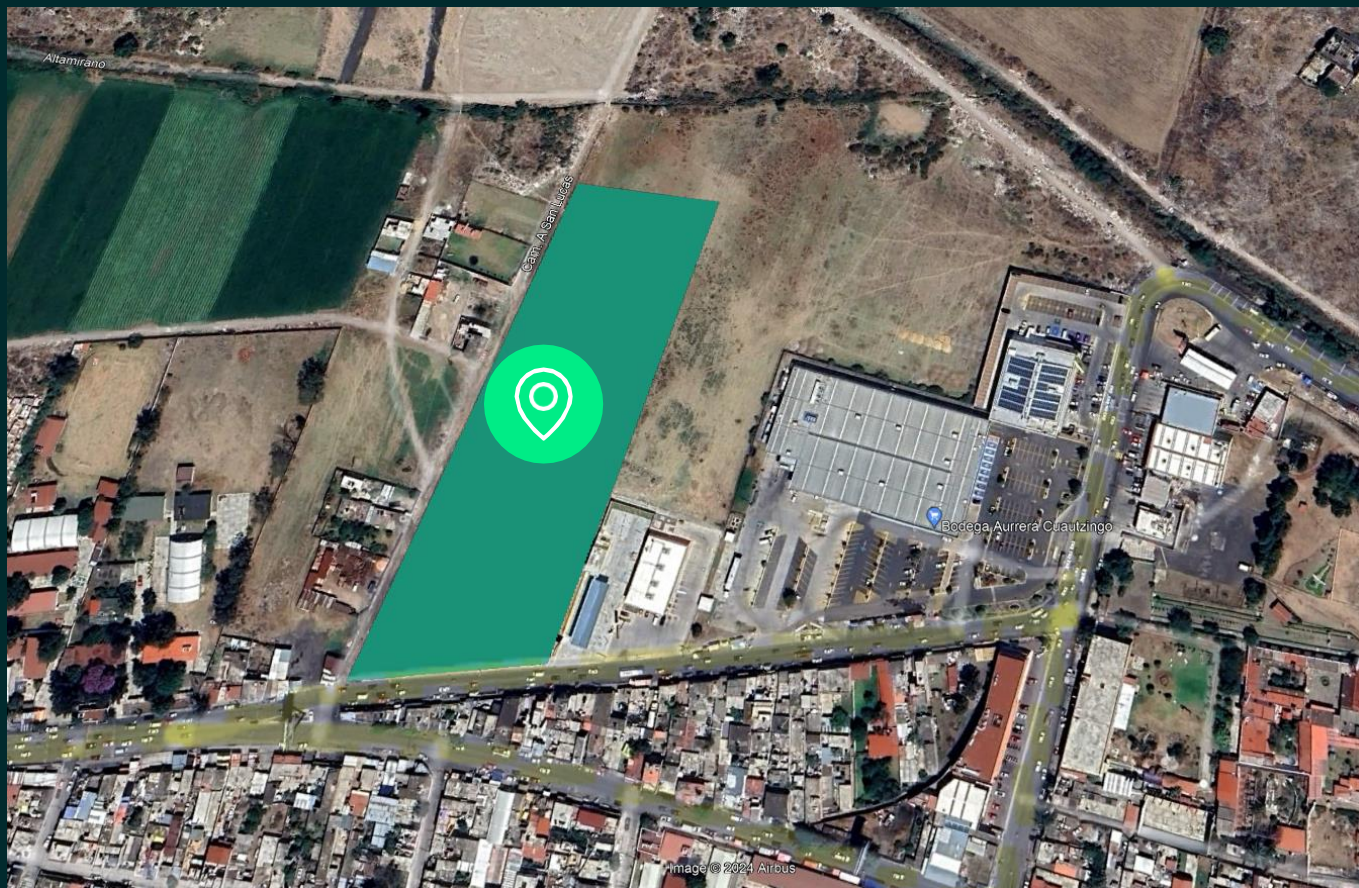


Cuautzingo, Chalco, Estado de México

# Calzada de Chalco #100

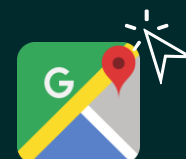


## Características

- Uso de Suelo Comercial
- Adyacente a Bodega Aurrera, Autozone y Coppel
- Cercano a Parque Industrial Chalco
- Cercano a Cedis Walmart
- Zona de Alta Afluencia Vehicular y Peatonal
- Topografía y Configuración Regular



Superficie del terreno



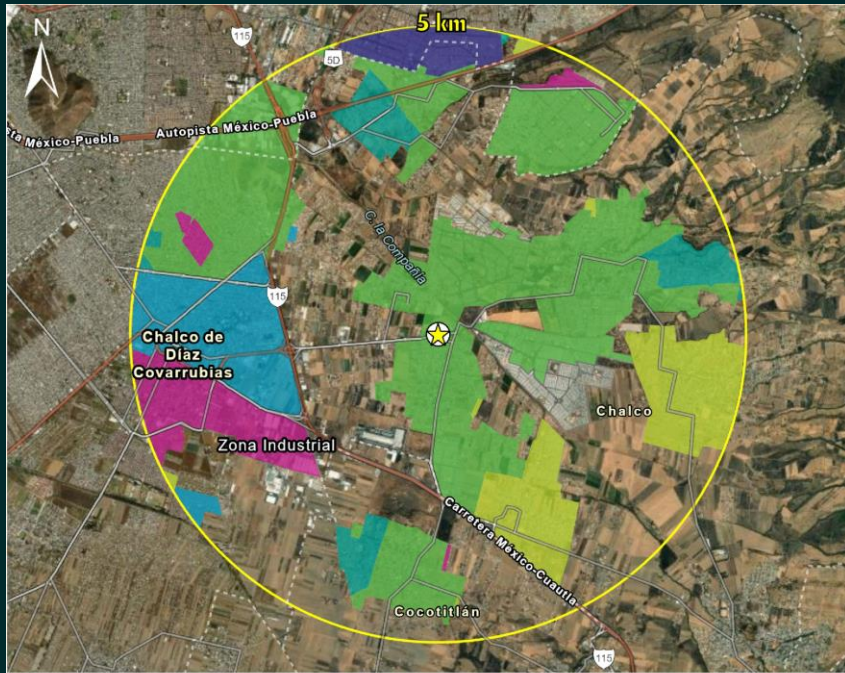
21,365 m<sup>2</sup>

Calzada de Chalco #100  
Chalco, Estado de México



# Terreno | En Renta/Venta

Chalco, Estado de México



## DATOS DEMOGRÁFICOS

POBLACIÓN: 334,124

HOMBRES: 160,829

MUJERES: 173,292

0 - 14 AÑOS: 84,667

15 - 64 AÑOS: 232,982

65 AÑOS Y MÁS: 16,210

POBLACIÓN ECONÓMICAMENTE ACTIVA: 163,039

POBACIÓN OCUPADA: 159,591

POBLACIÓN FLOTANTE: 73,342

## NIVELES SOCIOECONÓMICOS

NSE	INGRESO MENSUAL PROMEDIO*	% HOGARES
AB	\$80,458.00	0.0%
C+	\$32,215.00	8.0%
C	\$20,062.00	12.0%
C-	\$14,023.00	11.0%
D+	\$10,103.00	7.0%
D	\$6,788.00	50.9%
E	\$3,355.00	11.1%

\*INGRESO MENSUAL ESTIMADO EN PESOS MEXICANOS

## INFRAESTRUCTURA Y AMENIDADES

Aeropuerto: 0	Hotel: 0
Escuelas: 255	Banco: 22
Universidad: 52	ATM: 56
Colonias: 0	Supermercado: 21
Gasolinera: 49	Tienda
Hospital: 7	Departamental: 12



Esta información ha sido divulgada exclusivamente para uso de clientes de CBRE y NO PUEDE SER REPRODUCIDA O REPRODUCCION sin una autorización expresa de CBRE. La información contenida en este anuncio ha sido obtenida a través de fuentes confiables, a pesar de que no podemos garantizar su veracidad, ni los hemos verificado y por tanto no la garantizamos, practicamos o representamos. Es nuestra responsabilidad confirmar la veracidad de esta información en su totalidad. Cualquier opinión o sugerencia ha sido suya y no representa el actual o futuro comportamiento del mercado. Usted y su abogado legal deben hacer su propia investigación de los transacciones y la propiedad.

## Contacto

**Eduardo Alarcón**

Broker

+52 464 121 6908

[eduardo.alarcon@cbre.com](mailto:eduardo.alarcon@cbre.com)

**Franz Esteves**

Director

+52 55 4540 1476

[franz.esteves@cbre.com](mailto:franz.esteves@cbre.com)



© 2024 CBRE, Inc. All rights reserved. This information has been obtained from sources believed reliable but has not been verified for accuracy or completeness. CBRE, Inc. makes no guarantee, representation or warranty and accepts no responsibility or liability as to the accuracy, completeness, or reliability of the information contained herein. You should conduct a careful, independent investigation of the property and verify all information. Any reliance on this information is solely at your own risk. CBRE and the CBRE logo are service marks of CBRE, Inc. All other marks displayed on this document are the property of their respective owners, and the use of such marks does not imply any affiliation with or endorsement of CBRE. Photos herein are the property of their respective owners. Use of these images without the express written consent of the owner is prohibited.

