



Casa con uso de suelo comercial en el corazón  
de Lomas de Chapultepec.

Actualmente ocupada por una mueblería

Casa diseñada por Rodolfo Weber bajo  
el estilo "Spanish Colonial Revival"

# En Renta o Venta Reforma 340

Ángel de la Hoz  
(+52) 55 5415 6004  
[angel.delahoz@cbre.com](mailto:angel.delahoz@cbre.com)

Guillermo Ortiz  
(+52) 55 4903 1977  
[guillermo.ortiz@cbre.com](mailto:guillermo.ortiz@cbre.com)

**CBRE**



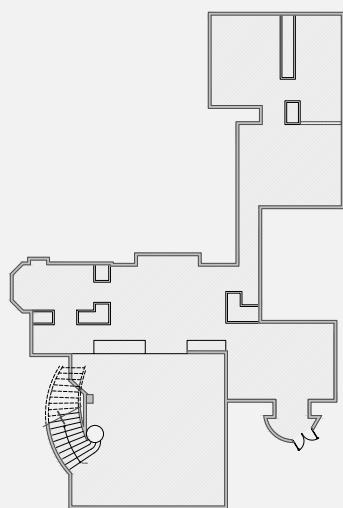
# En Renta o Venta

## Reforma

### 340

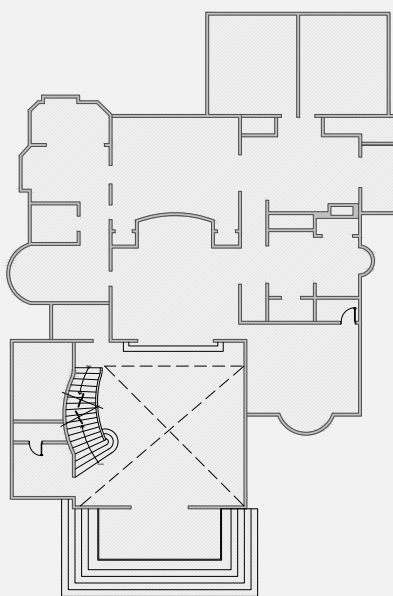


**Fachada original** edificada por Raúl Azcarraga y esposa Aurora Reyes-Retana en 1938.



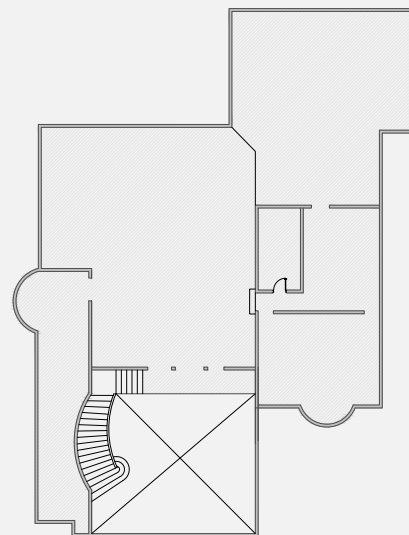
**Sótano**

231 m<sup>2</sup>



**PB**

428 m<sup>2</sup>



**PA**

345 m<sup>2</sup>





Fachada y acceso a sótano



Espacio Doble Altura



Fachada Principal



# En Renta o Venta

## Reforma

### 340

CBRE presenta Paseo de la Reforma 340, una extraordinaria casa con uso de suelo de oficinas que ofrece 1,156 m<sup>2</sup> rentables. Ubicada en el corazón de Lomas de Chapultepec, y a corta distancia de la Fuente de Petróleos.

La propiedad se encuentra rodeada de tiendas premium, representaciones oficiales, notarías y algunos de los más importantes corporativos del país.

Su cercanía con Periférico dota al inmueble de una inmejorable conectividad en la Ciudad de México.

**1,156 m<sup>2</sup>**  
de construcción  
en casa principal

**1,920 m<sup>2</sup>**  
de terreno



**Dirección**  
Paseo de la Reforma 340  
Lomas de Chapultepec V Sección  
Miguel Hidalgo, CDMX