

OFICINAS EN VENTA

# REFORMA — 330 —



CASA ICÓNICA EN LOMAS DE CHAPULTEPEC



CBRE se complace en presentar casa icónica de los 30's por el arquitecto Leonardo Kaim, ubicada en **Paseo de la Reforma 330**. La casa ofrece 1, 106 m<sup>2</sup> rentables con uso de suelo de oficinas.

Su cercanía con un gran número de vialidades primarias como Av. Paseo de las Palmas, Blvd. Adolfo López Mateos, Ejercito Nacional y Av. Constituyentes; hacen que cuente con una inmejorable ubicación.

OFICINAS EN VENTA

# REFORMA 330

## CARACTERÍSTICAS PRINCIPALES

**1,300 m<sup>2</sup>**

Superficie de  
Terreno

**1,106 m<sup>2</sup>**

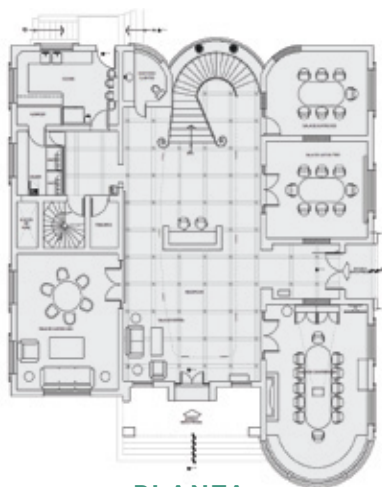
Superficie de  
Construcción

**3**

Niveles

**14**

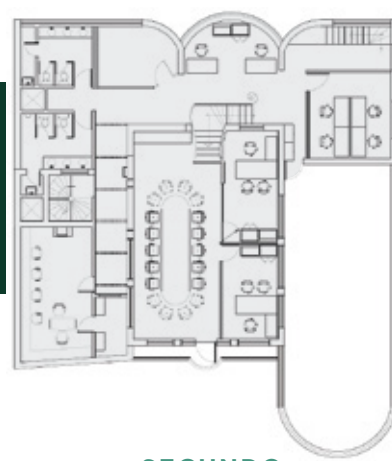
Lugares de  
Estacionamiento



**PLANTA  
BAJA**



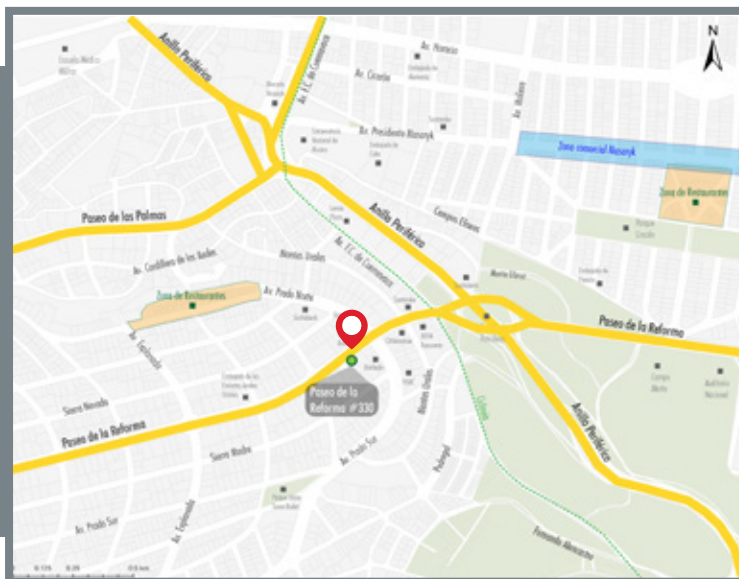
**PRIMER  
NIVEL**



**SEGUNDO  
NIVEL**

### DIRECCIÓN

P. de la Reforma 330 Lomas - Virreyes,  
Lomas de Chapultepec V Secc, 11000  
Ciudad de México, CDMX



Ángel de la Hoz

☎ 5284 0001

✉ angel.delahoz@cbre.com

Guillermo Ortiz

☎ 8526 8736

✉ guillermo.ortiz@cbre.com

**CBRE**