

TORRE AMSTERDAM

CBRE

**OFICINA
DISPONIBLE EN
EL CORAZÓN DE
LA ROMA-CONDESA**

**400 M² DE OFICINA
EN RENTA**



[VER UBICACIÓN](#)



CARACTERÍSTICAS

PISO 5



14 CAJONES DE ESTACIONAMIENTO
(con eleva autos)



AMENIDADES
a walking distance



LÍNEA 1 DEL METROBUS
a 100 m



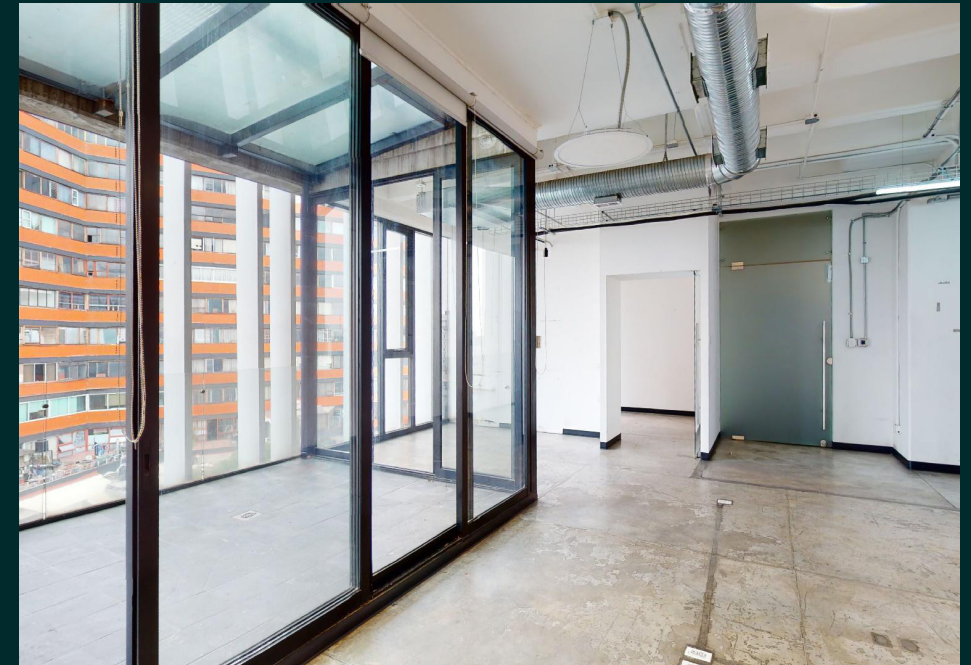
Cercanía al
PARQUE MÉXICO



CUENTA CON 2 TERRAZAS
con vista panorámica



ESPACIO PARA COCINETA, ÁREAS ABIERTAS,
espacio para archivo y
2 salas de uso mixto

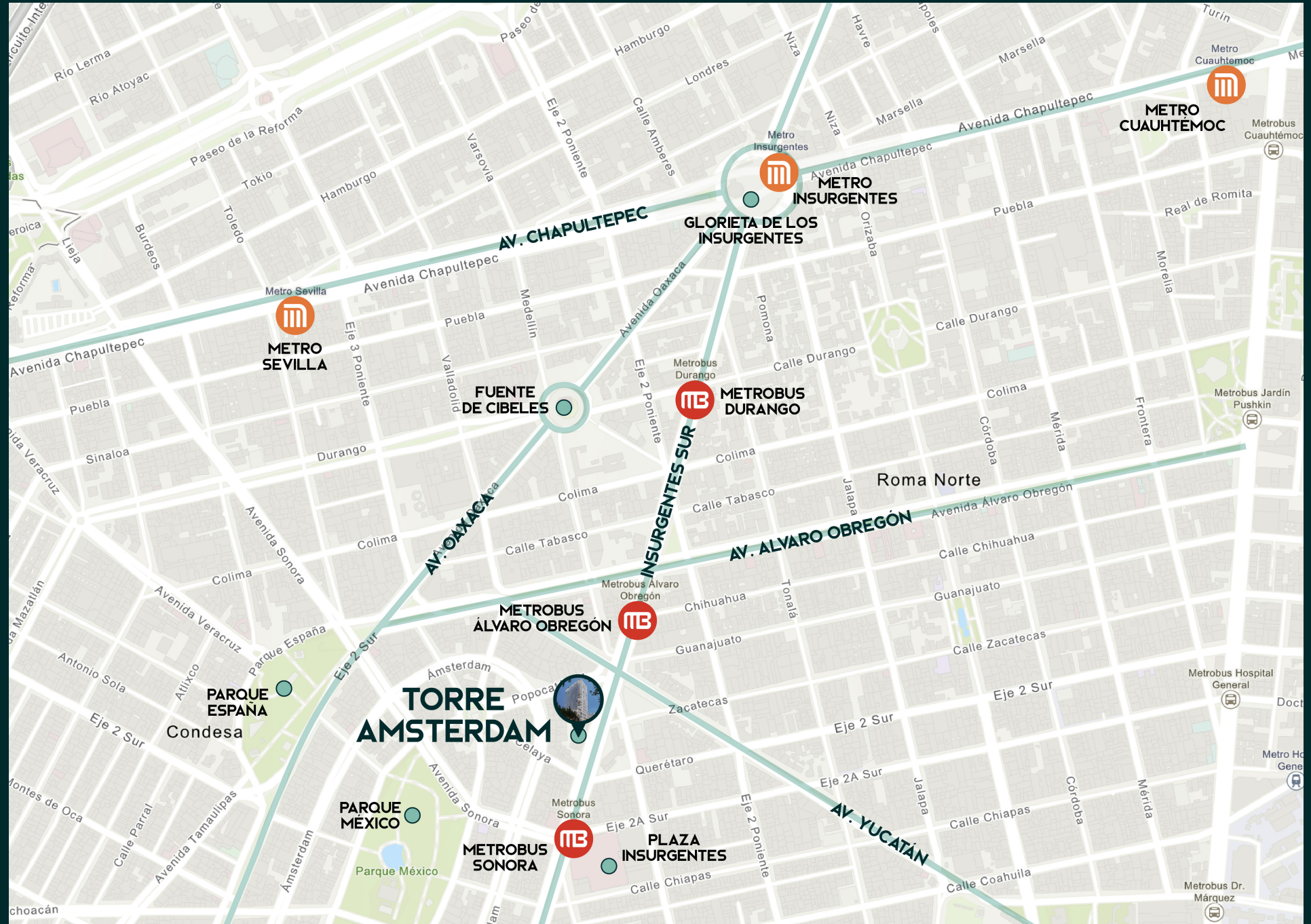


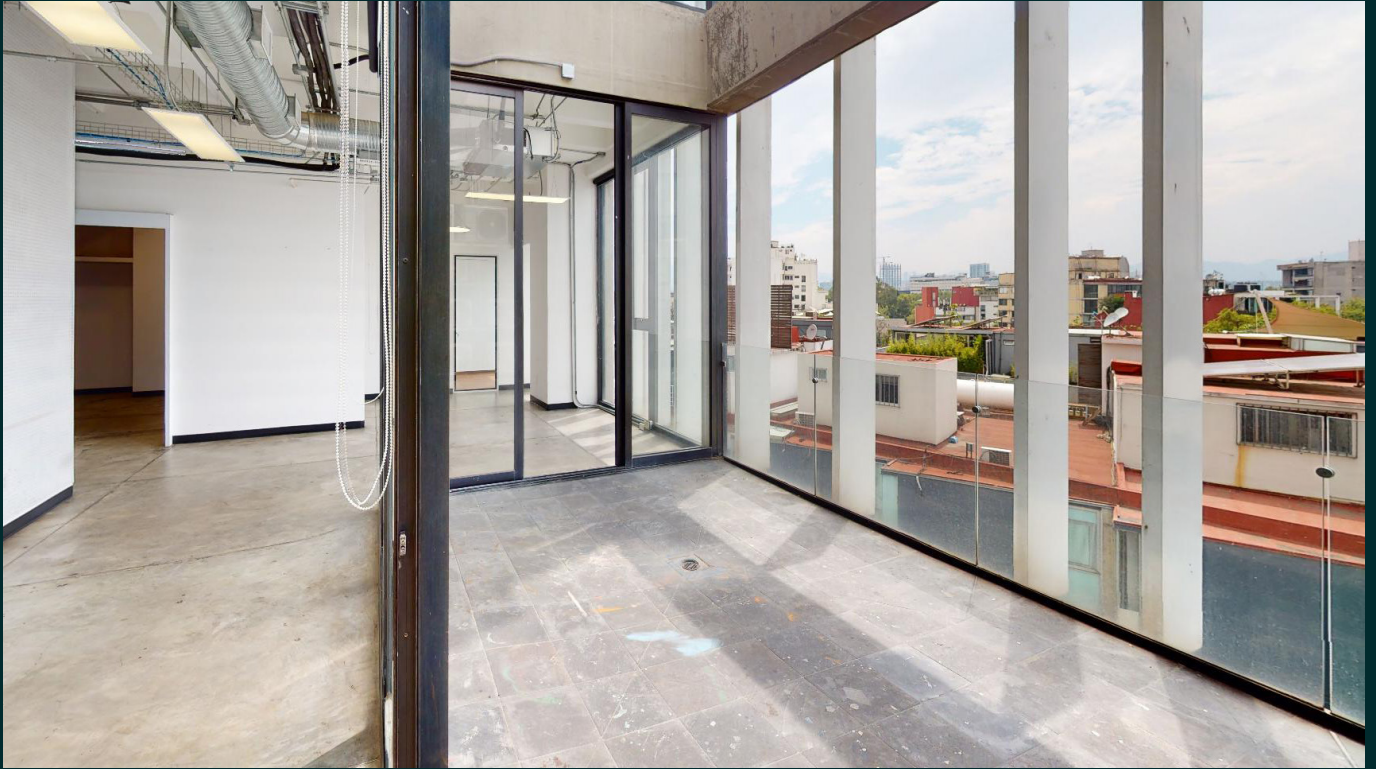


TORRE AMSTERDAM,
INSURGENTES SUR 303, COL HIPODROMO,
CUAUHTÉMOC, CDMX

[VER UBICACIÓN](#)

UBICACIÓN





LUIS ITURRALDE

T. 55 4499 8293

luis.iturralde@cbre.com

GERMÁN SAHAGÚN

T. 55 2303 9693

german.sahagun@cbre.com

OMAR RODRÍGUEZ

T. 55 4050 6564

omar.rodriguez@cbre.com

TORRE AMSTERDAM

OFICINA DISPONIBLE EN EL CORAZÓN DE LA ROMA-CONDESA

400 M² DE OFICINA EN RENTA

CBRE

© 2023 CBRE, Inc. All rights reserved. This information has been obtained from sources believed reliable, but has not been verified for accuracy or completeness. You should conduct a careful, independent investigation of the property and verify all information. Any reliance on this information is solely at your own risk.