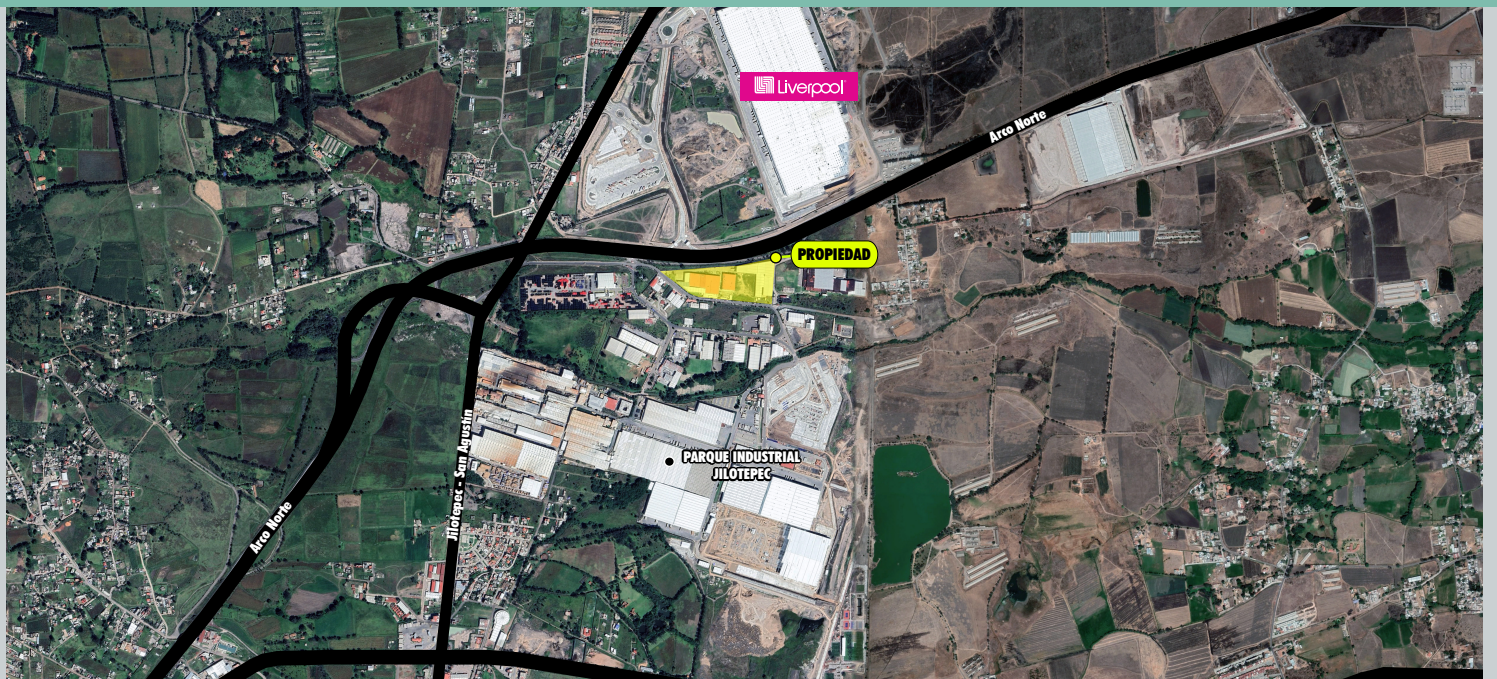


NAVE INDUSTRIAL

Parque Industrial Jilotepec

Carretera Jilotepec Soyoniquilpan
Km. 3.5 Mz.2 Lt. 1

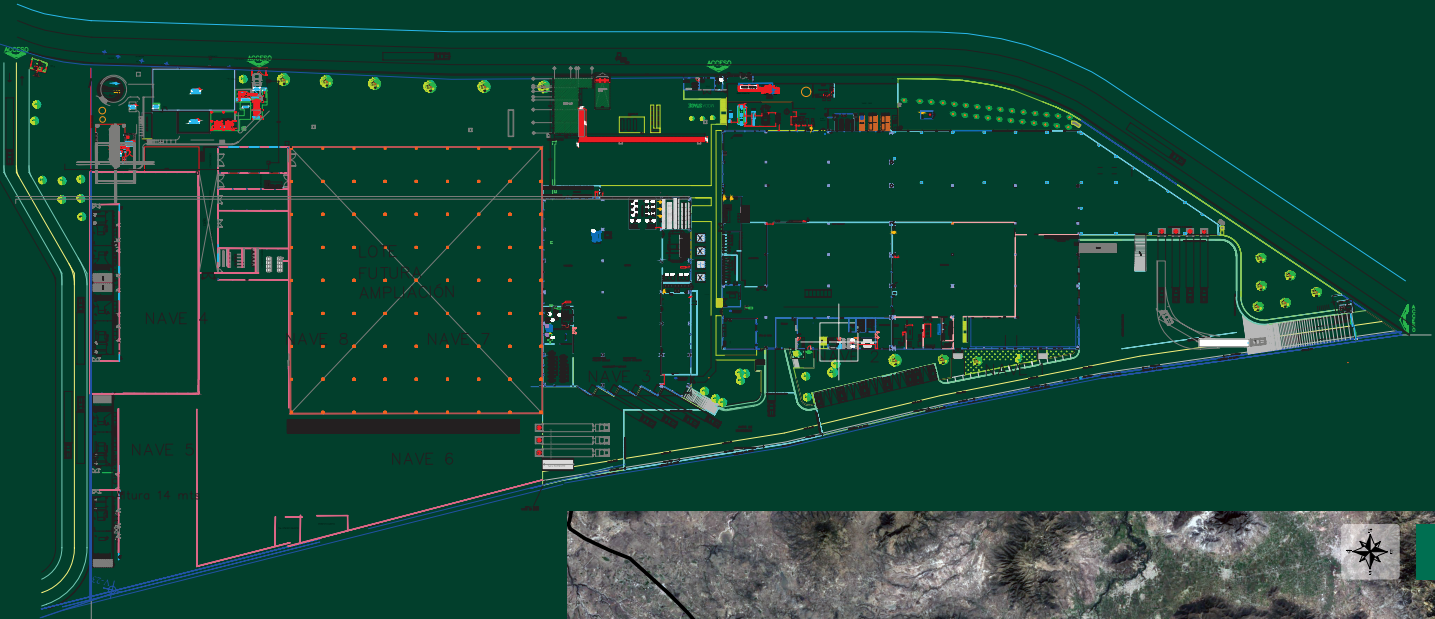


Especificaciones

Superficie Total: 46,624 m²

Naves: 22,418 m²

Oficinas: 746 m²



Contacto

Antonio Román
55 5284 0009
antonio.roman@cbre.com

Pedro Vivanco
55 4166 3811
pedro.vivanco@cbre.com

Rodrigo Carrasco
55 4165 7473
rodrigo.carrasco@cbre.com